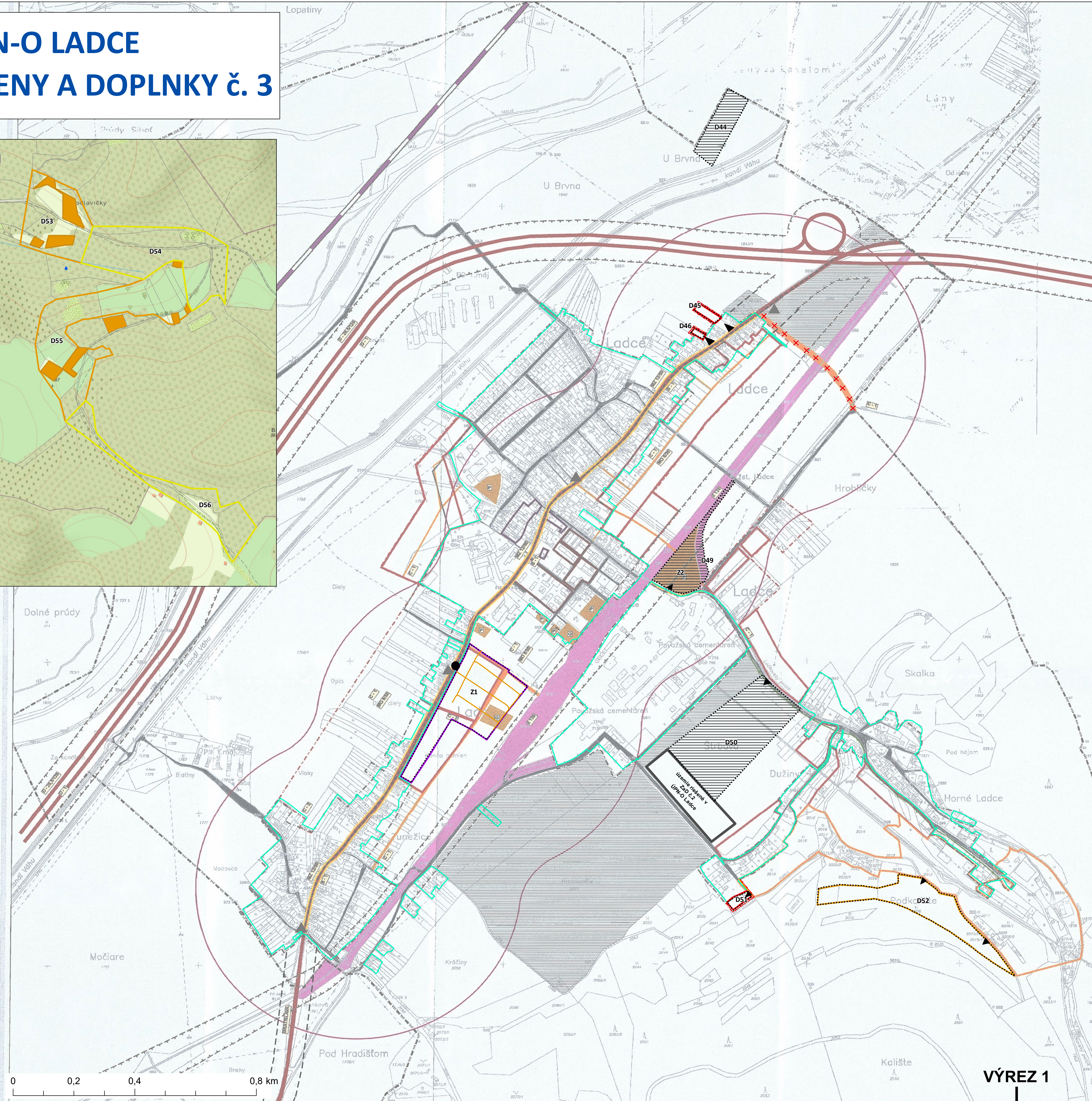
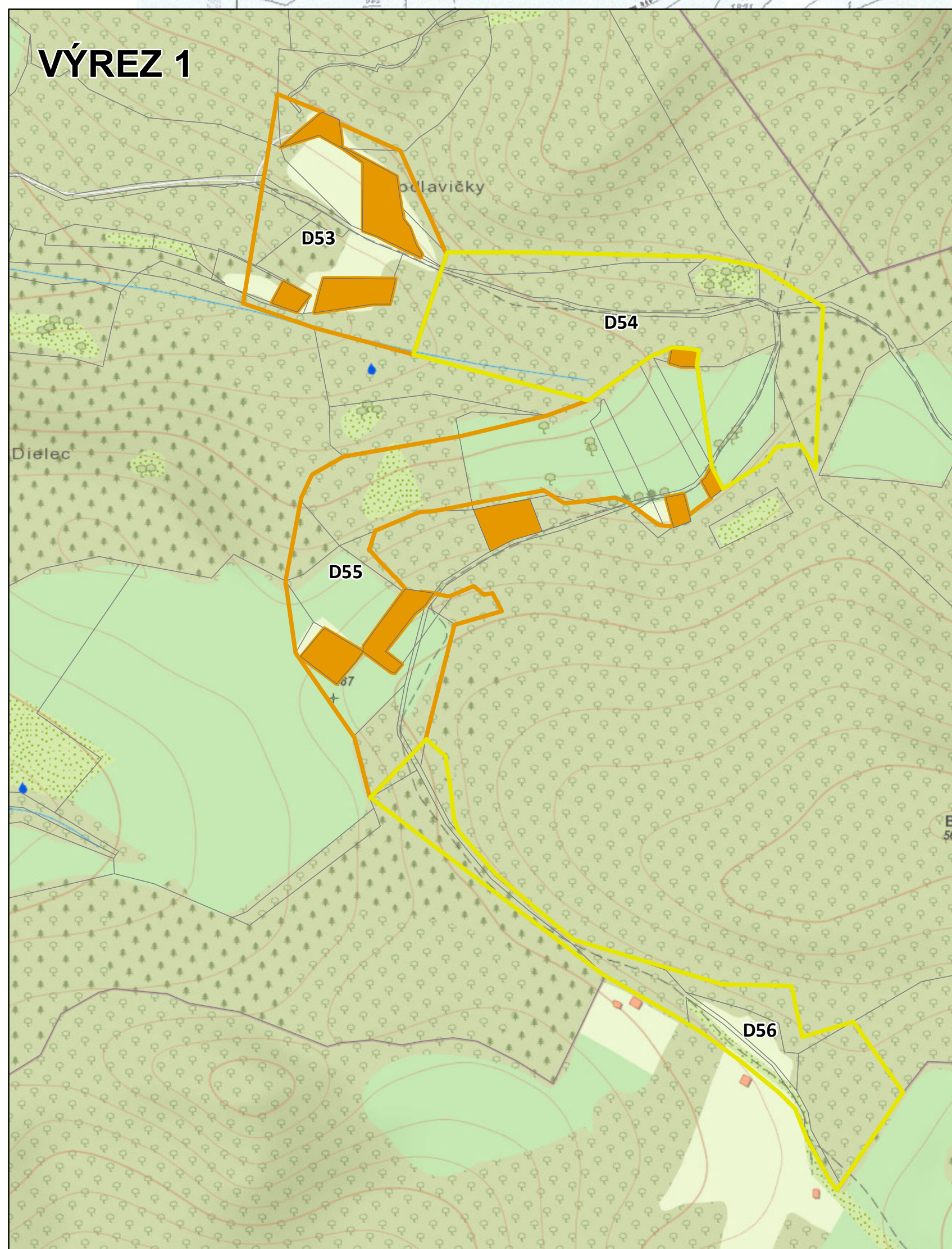


# ÚPN-O LADCE ZMENY A DOPLNKY Č. 3

# UZEMNÝ PLAN OBCE LADCE NÁVRH DOPRAVY

VÝREZ 1



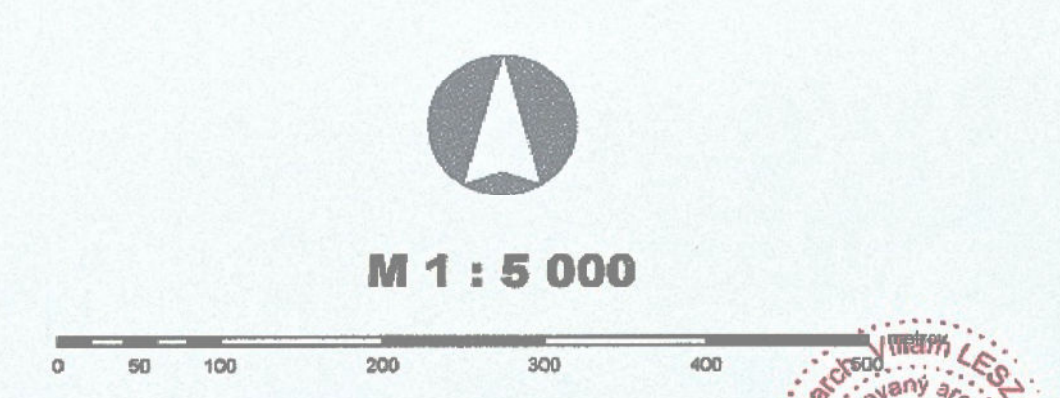
**Legenda:**

Stav	Návrh	Výhled	Popis
			Hranica katastrálneho územia
			Hranica zastavaného územia
			Rýchlostná komunikácia (D1)
			Zberná komunikácia
			Obslužné komunikácie 1 (spojovacia)
			Obslužné komunikácie C2 (prístupové)
			Nemotorová komunikácia (pre peších)
			Komunikácie poľné a lesné
			Značovaná turistická trasa
			Plochy zariadení automobilovej dopravy (P)
			Zastávka SAD
			Trasa linky SAD
			Izofóna dostupnosti SAD
			Ochranné pásma dopravných trás
			Plochy železníc
			Vysokorychlostná trať
			Plochy rekreácie HBV
			Rozvojové plochy RBV
			Plochy individuálnej chatovej rekreácie
			Funkčne zriadené plochy enOV/RD
			Rozvojové plochy pre miestny priemysel a podnikateľské aktivity
			Bod napojenia na cestu
			Navrhovaná križovatka
			Jav na zrušenie
			Hranica riešeného územia

**SCHVALOVACIA DOLOŽKA**  
 SCHVALOVACÍ ORGÁN:  
 OBECNÉ ZASTUPITEĽSTVO OBCE LADCE  
 ČÍSLO UZNESENIA: 51/2024  
 DÁTUM SCHVÁLENIA: 29.7.2024

DOMINIK KOŠTALIK  
 STAROSTA OBCE

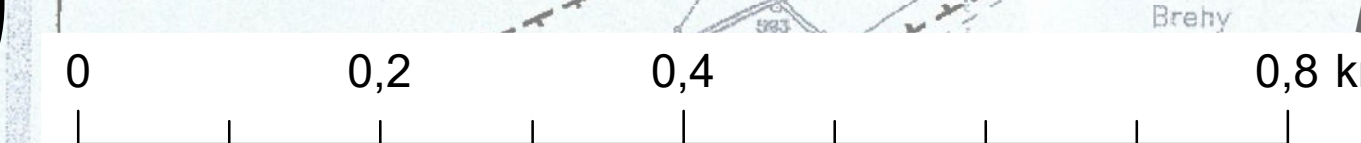
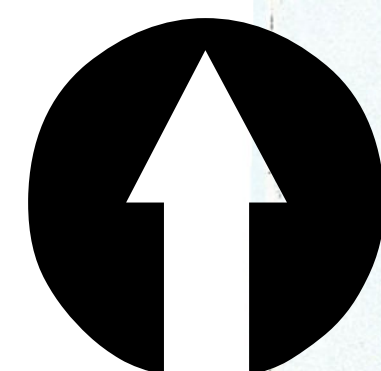
PEČIATKA OBCE



**ÚZEMNÝ PLÁN OBCE LADCE  
ZMENY A DOPLNKY Č. 3**

OBSTARAVATEĽ: OBEC LADCE OSO 42 SZ: ING. MARTA SLÁMKOVÁ NÁZOV VÝKRESU:	SPRACOVATEĽ: URBIZ s.r.o. ZODPOVEDNÝ RIŠITEĽ: ING. ARCH. ZDENA BRZA	GRAFICKE SPRACOVANIE: ING. MILAN HODAS	MIERKA: 1 : 5 000 DÁTUM: JÚL 2024
--	--	---	--------------------------------------

**NÁVRH DOPRAVY**



VÝREZ 1

